

DIE TMS-VORBEREITUNG:

ERRATUM

zur Auflage 2018/19 (für den TMS 2019)

smartmedix 

www.smartmedix.de

info@smartmedix.de

Kontakt und Feedback

Wir freuen uns über Feedback, sei es mit Lob, Kritik und Verbesserungsvorschlägen:

E-Mail: info@smartmedix.de

Homepage: www.smartmedix.de

Facebook: www.facebook.com/smartmedix

Instagram: www.instagram.com/smartmedix

Wichtige Hinweise

Ungeachtet der Sorgfalt, die auf die Erstellung von Texten und Abbildungen verwendet wurde, können weder Verlag noch Herausgeber oder Autoren für mögliche Fehler und deren Folgen eine juristische Verantwortung oder irgendeine Haftung übernehmen.

Geschützte Warennamen (Warenzeichen) werden nicht besonders kenntlich gemacht. Aus dem Fehlen eines solchen Hinweises kann also nicht geschlossen werden, dass es sich um einen freien Warennamen handelt.

Das Werk einschließlich aller seiner Teile ist urheberrechtlich geschützt. Jede Verwertung außerhalb der engen Grenzen des Urheberrechtsgesetzes ist ohne schriftliche Einwilligung des Verlags unzulässig und strafbar. Dies gilt auch für Vervielfältigungen, Übersetzungen, Mikroverfilmungen und die Einspeicherung und Verarbeitung in elektronischen Systemen.

Alle Rechte vorbehalten

© 2019 Fabian Rengier Verlag und Medien

smartmedix

E-Mail: info@smartmedix.de

Homepage: www.smartmedix.de

Band 1: Muster zuordnen

Übungsaufgaben

Aufgabe 67

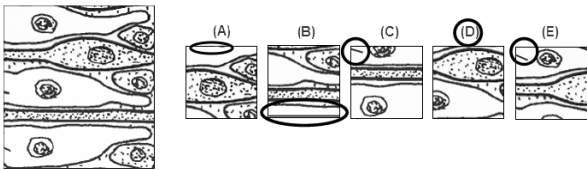
Die abgedruckte Lösung E enthält keinen Fehler, somit sind alle Lösungsbilder richtig (es gibt keine Lösung für diese Aufgabe).

Aufgabe 143

Die abgedruckte Lösung C enthält ebenfalls einen Fehler.

Lösungsbilder

Aufgabe 180



Band 2: Medizinisch-naturwissenschaftl. Grundverständnis

Übungsaufgaben

Aufgabe 14

III. wird der Ramus marginalis dexter weiterhin mit Blut versorgt.

Aufgabe 76

Welche der folgenden Aussagen lässt sich nicht aus dem Text ableiten?

- (A) Der Musculus transversus abdominis ist ein platter Muskel.
- (B) Der vordere Teil der Bauchwand wird durch Intersectiones tendineae unterteilt.
- (C) Aponeurosen bilden einen Teil der Bauchwand.
- (D) Die vorderen Bauchmuskeln sind in drei aufeinanderliegenden Schichten angeordnet.
- (E) Der Musculus obliquus externus abdominis und der Musculus obliquus internus abdominis liegen zwar übereinander, haben jedoch einen unterschiedlichen Verlauf.

Aufgabe 116

II. Die quergestreifte Skelettmuskelfaser ist bewusst steuerbar.

Lösungen

Aufgabe 6: C

Band 3: Schlauchfiguren

Übungsaufgaben

Aufgabe 205

Die korrekte Lösung lautet (B) links.

Band 4: Quantitative und formale Probleme

Wir entschuldigen uns für folgende beim Druck entstandene Fehler bei Bruch-Zahlen in dieser Auflage.

Tipps und Methoden

Seite 10

Hundert	Tausend	Million	Milliarde	Billion	Billiarde	Trillion
10^2	10^3	10^6	10^9	10^{12}	10^{15}	10^{18}

2^1	2^2	2^3	2^4	2^5	2^6	2^7	2^8	2^9	2^{10}	2^{11}	2^{12}
2	4	8	16	32	64	128	256	512	1'024	2'048	4'096

Seite 11

Beispiel: $\frac{2^{11}}{2^6} = \frac{2 \cdot 2 \cdot 2 \cdot 2 \cdot 2 \cdot 2 \cdot 2 \cdot 2 \cdot 2 \cdot 2 \cdot 2}{2 \cdot 2 \cdot 2 \cdot 2 \cdot 2 \cdot 2} = 2^{11-6} = 2^5$

Seite 14

- $12\% = \frac{12}{100} = 0,12 = 1,2 \cdot 10^{-1}$.
- $0,1\% = \frac{0,1}{100} = \frac{1}{1000} = 0,001 = 1 \cdot 10^{-3}$.
- $1000\% = \frac{1000}{100} = 10$.

Seite 15

$$0,16 = \frac{0,16}{1} = \frac{0,16 \cdot 100}{1 \cdot 100} = \frac{16}{100} = \frac{4}{25}$$

- $\frac{2}{5} = \frac{4}{10} = 0,4$.
- $\frac{3}{8} = \frac{3'000}{8'000} = \frac{375}{1'000} = 0,375$.

Seite 16

- $0,2 + 0,5 = 0,7$.
- $\frac{1}{5} + \frac{1}{2} = \frac{2}{10} + \frac{5}{10} = \frac{7}{10}$.
- $0,2 \cdot 0,5 = 0,1$.
- $\frac{1}{5} \cdot \frac{1}{2} = \frac{1 \cdot 1}{5 \cdot 2} = \frac{1}{10}$.

- $0,2 \div 0,5 = 0,4$.
- $\frac{1}{5} \div \frac{1}{2} = \frac{1}{5} \cdot \frac{2}{1} = \frac{1 \cdot 2}{5 \cdot 1} = \frac{2}{5}$

Seite 17

Beispiel: Der Bruch $\frac{980}{140}$ mag auf den ersten Blick kompliziert erscheinen. Nach Kürzen mit 10 vereinfacht sich der Bruch jedoch zu $\frac{98}{14}$, nach weiterem Kürzen mit 2 zu $\frac{49}{7}$, und nach nochmaligem Kürzen mit 7 zu $\frac{7}{1}$.

Aufgabe 14

Das radioaktive Kohlenstoff-Isotop $^{14}_6C$ liegt in einem Stück alter Rinde mit dem stabilen Kohlenstoff-Isotop $^{12}_6C$ zusammen zu Beginn im Verhältnis $1 : 10^{12}$ ($^{14}_6C : ^{12}_6C$). Da es sich beim $^{14}_6C$ um ein radioaktives (instabiles) Isotop handelt, zerfällt es. Die Hälfte der vorhandenen $^{14}_6C$ -Teilchen zerfällt pro Jahr. Nach Ablauf einer gewissen Zeit ist das Verhältnis $^{14}_6C : ^{12}_6C = 1 : 4 \cdot 10^{12}$.

Aufgabe 41

Fragestellung: Wie hoch ist die Wahrscheinlichkeit, dass Patienten mit Lungenembolie beide Symptome präsentieren?

Aufgabe 53

- (A) 4×10^9
- (B) 4×10^{10}
- (C) 4×10^{11}
- (D) 25×10^9
- (E) 25×10^{19}

Aufgabe 73

$$K = (x^{-3} * \frac{6}{2x})^2 * x^{-1}$$

(A)

x	1	2	3
K	9	$\frac{9}{512}$	$\frac{1}{2187}$

Band 5: Konzentriertes und sorgfältiges Lernen

Übungsaufgaben

Test 40

Ihre Aufgabe ist es, zeilenweise (von links nach rechts) jede Zahl durchzustreichen, die mit der unmittelbar **nächsten** Zahl die Summe 3 ergibt:

Band 7: Textverständnis

Übungsaufgaben

Aufgabe 2.5

II. Falls ein Aneurysma in der mittleren Hirnarterie platzt, führt das zu epileptischen Anfällen oder Sprachverlust.

Aufgabe 7.3

(D) Die Unterlappenatelektase links zeichnet sich durch einen deutlichen Zwerchfellhochstand aus, anders als die Oberlappenatelektase links.

Aufgabe 13.5

I. löst eine Steigerung der Reninproduktion und -freisetzung ins Blut aus, die ohne Zwischenschritte

II. zu einer Steigerung der Angiotensin-II-Konzentration und nachfolgend zu einer Erhöhung des Blut-drucks in den Nierengefäßen führt.

Text 14, erster Absatz, vorletzter Satz:

Während des größten Teils der Fetalphase findet sich ein als fetales Hämoglobin (HbF) bezeichnetes Hämoglobin, das sich vom HbA dadurch unterscheidet, dass die β -Ketten durch γ -Ketten ausgetauscht sind.

Aufgabe 15.5

(E) Insulinunabhängige Transporter sind für die Grundversorgung des Gewebes zuständig, da sie eine hohe Affinität zu Glucose aufweisen.

Aufgabe 18.6

I. Wenn beim kompetitiven Immunassay wenig Analyt vorhanden ist, werden fast alle Antikörperbindestellen von markiertem Kompetitor besetzt.

II. Wenn beim kompetitiven Immunassay wenig Analyt vorhanden ist, kommt es zu einer schwachen Farbreaktion.

III. Beim ELISA-Test dient das zu untersuchende Antigen als Substrat für das Enzym.

Empfehlungen

Ausführliche Informationen und Leseproben zu unseren Büchern, Lernkarten und Online-Lernangeboten findest du hier:

Homepage: www.smartmedix.de

Facebook: www.facebook.com/smartmedix

Instagram: www.instagram.com/smartmedix

Bücherreihe DIE TMS-VORBEREITUNG

Mit den Übungsbüchern der Reihe DIE TMS-VORBEREITUNG kannst du dich erfolgreich auf den Test für medizinische Studiengänge, kurz TMS oder Mediziner-test, vorbereiten. Die Übungsbücher sind so konzipiert, dass du damit eigenständig und unabhängig von einem Vorbereitungskurs arbeiten kannst. Wir erklären dir hilfreiche Bearbeitungsstrategien und geben dir zahlreiche Tipps, wie du das bestmögliche Testergebnis erreichst. Die vielen originalgetreuen Übungsaufgaben sind von lehrerfahrenen Ärzten, Naturwissenschaftlern und Medizinstudenten entwickelt und inhaltlich überprüft.

Band 1: Muster zuordnen

Band 2: Medizinisch-naturwissenschaftliches Grundverständnis

Band 3: Schlauchfiguren

Band 4: Quantitative und formale Probleme

Band 5: Konzentriertes und sorgfältiges Arbeiten

Band 6: Figuren und Fakten lernen

Band 7: Textverständnis

Band 8: Diagramme und Tabellen

Lernkarten für das Medizinstudium

Du hast einen Studienplatz für dein Medizinstudium bekommen? Das ist großartig! Unsere Lernkarten helfen dir erfolgreich für dein Medizinstudium zu lernen. Die klare verständliche Sprache, die Markierung besonders prüfungsrelevanter Inhalte, Abbildungen, Klinik- und Merke-Kästen unterstützen dich während des gesamten Lernprozesses bis zum Bestehen deiner Prüfung. Darüber hinaus kannst du die Rückseiten der Lernkarten auch als vollwertiges Skript nutzen. Probiere es aus. Wir sind selbst Mediziner und haben diese Lernkarten mit viel Liebe entwickelt und geschrieben, immer nach dem Motto von Medizinern für Mediziner.

GoCards Anatomie Box 1-3: Drei getrennt erhältliche Lernkarten-Sets mit je 172–185 Lernkarten zu allen Themen der Anatomie

GoCards Biochemie Box 1-3: Drei getrennt erhältliche Lernkarten-Sets mit je 156–167 Lernkarten zu allen Themen der Biochemie

GoCards Physiologie Box 1-3: Drei getrennt erhältliche Lernkarten-Sets mit je 162–178 Lernkarten zu allen Themen der Physiologie